

1

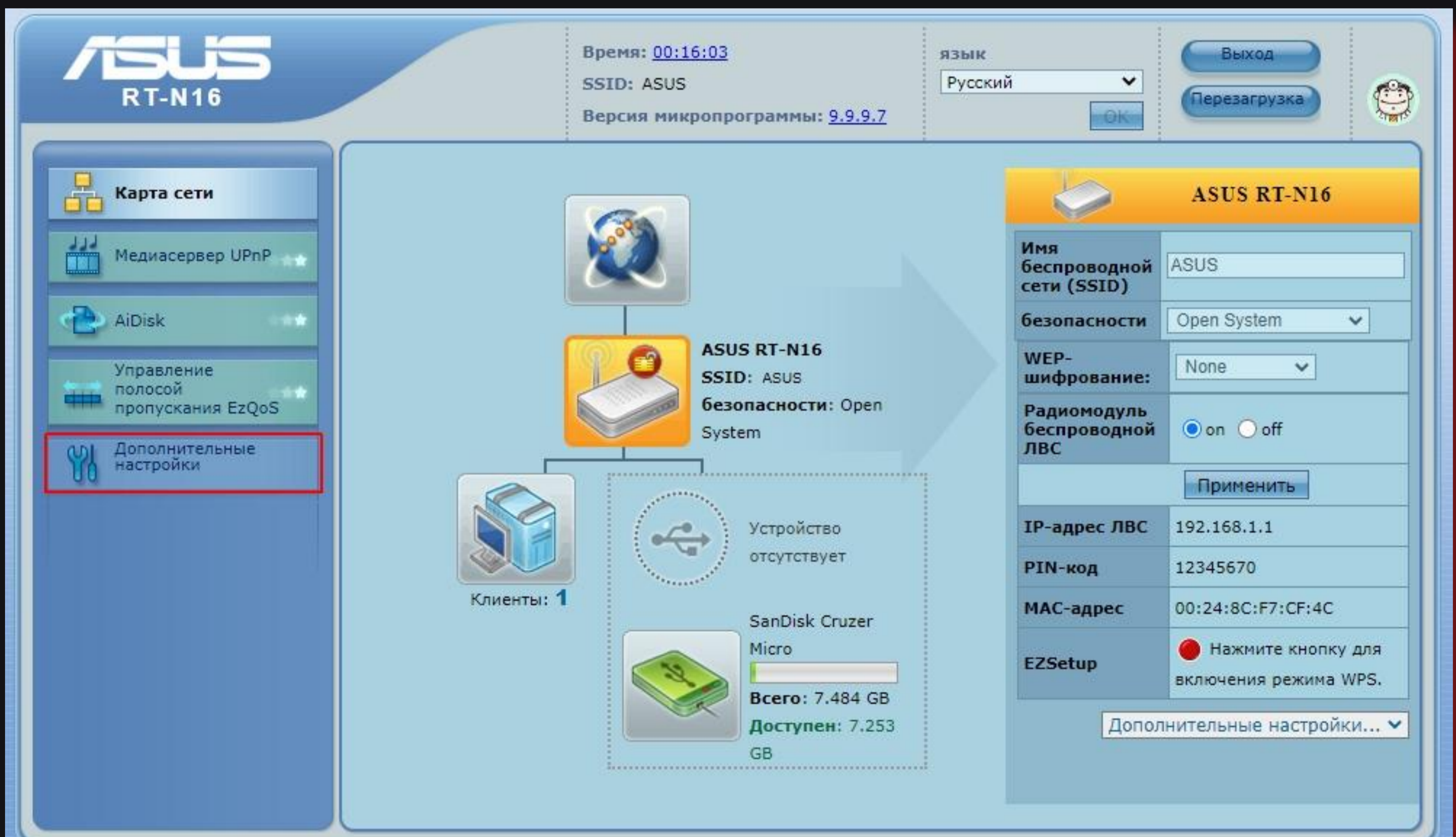
За потреби скиньте налаштування маршрутизатора до заводських з допомогою кнопки RESET або DEFAULT. Сторінка налаштувань та ім'я користувача для входу зазвичай вказані на наклейці на нижній стороні маршрутизатора.

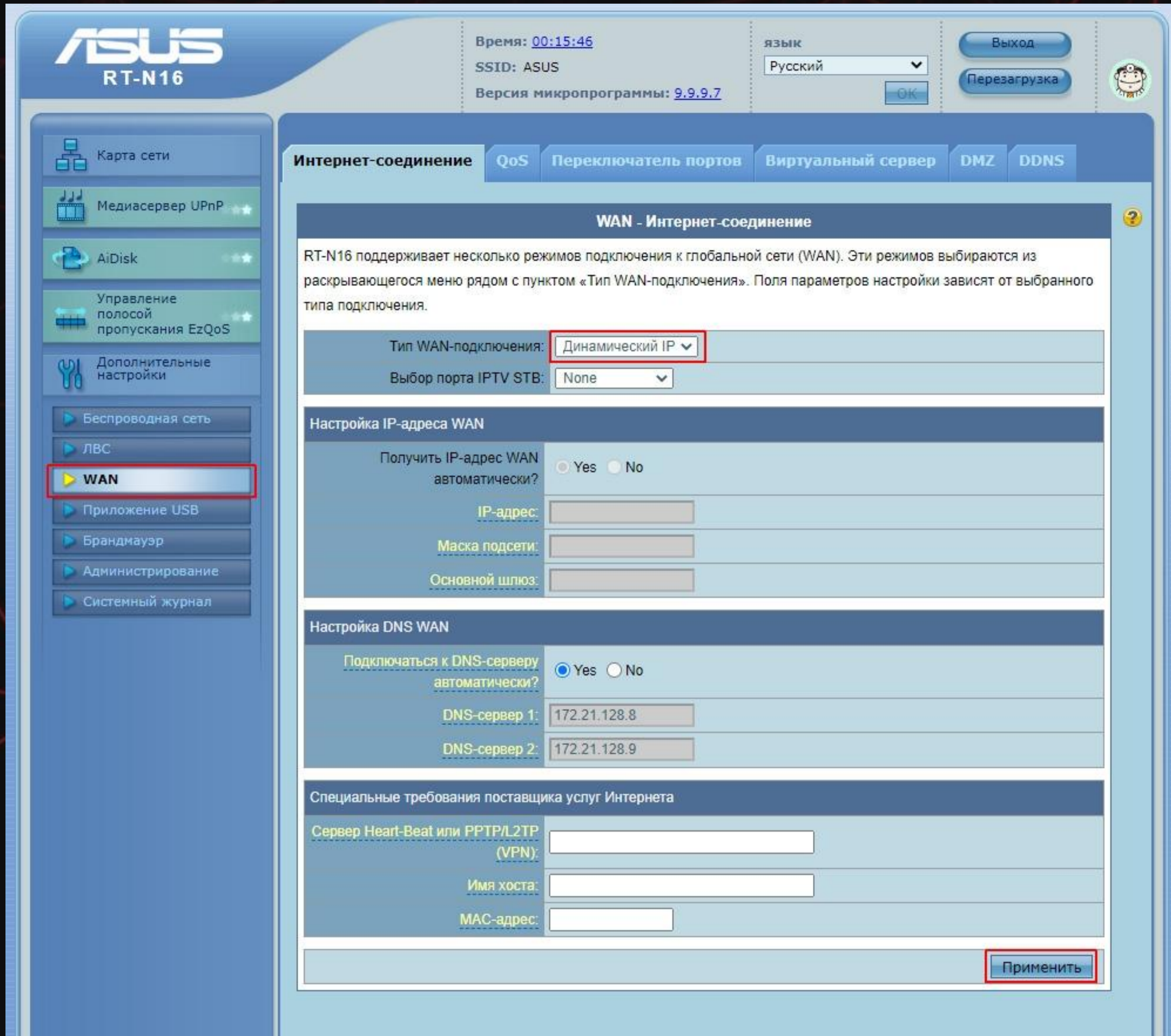


(Зображення наведені для прикладу)

2

Відкрийте сторінку налаштувань та налаштуйте інтернет підключення маршрутизатора як показано на скріншотах нижче:





Налаштуйте назву WIFI мережі, та пароль до неї

3

